

PG3A 三通壓力計使用說明書

1. 產品內容清單

本體	1PC	腳架組	1ST
電源線 30cm	1PC	說明書	本冊

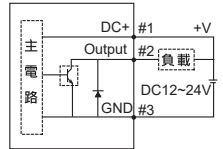
2. 規格

PG3A		
額定壓力值	-99kPa ~ 9.99kgf/cm ²	
耐壓力	1.5 MPa	
適用氣體	空氣，非腐蝕性，不可燃性	
顯示單位	正壓：kgf/cm ² 負壓：kPa	
電源電壓	DC 12~24V ±10%	
消費電流	30mA	
開關輸出	最大輸入電壓	DC 30V
	最大負載電流	50mA
	輸出型式	NPN 輸出
	輸出動作	常開 NO/ 常閉 NC
	輸出模式	單點模式
	應差	正壓：±0.05kgf/cm ² 負壓：±5kPa
	反應時間	25ms
顯示精度	±2% F.S.	
作動指示燈	紅燈：輸出指示	
周圍溫度範圍	0~40°C (無水露及不結冰情況)	
周圍濕度範圍	作動及保存：35~75% RH (無水露)	
重量	14g	
標準配件	PSL-03 IO 電源線；KPF-O 盲栓； KTSH4-M5M 快速接頭；VG-01M 腳架組	

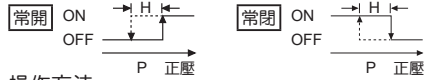
-1-

3. 接線範例

電源線	PIN	顏色	說明
	#1	紅	DC(+)
	#2	白	OUTPUT
	#3	黑	DC(-)



4. 單點輸出模式



5. 操作方法

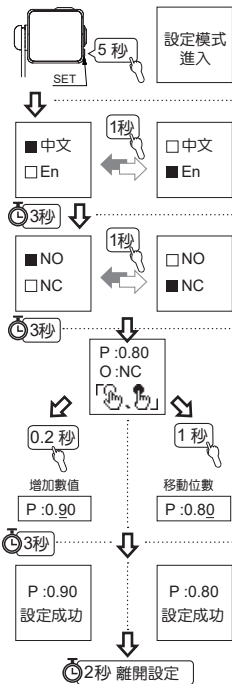
操作前注意事項	
	勿在產品規格範圍外使用本產品，避免造成故障、機能損壞或停止，及降低產品的使用壽命與效果。
	使用前務必確認配線正確！錯誤的接線會導致作動異常。
	避免使用於有大量水氣、油氣、灰塵以及高溫的場所。
	本產品不可使用於需要防爆的場合。
	實施配線、保養或維修，請拔除電源。

① 功能設定

功能	設定時間	顯示
設定模式	5 秒	設定模式進入
顯示設定值	1 秒	P: _ (單點值) O: _ (NO/NC)
壓力歸零	10 秒	0.00
螢幕轉 180°	15 秒	iXO

-2-

② 設定模式



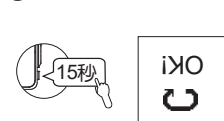
③ 顯示設定值



④ 壓力歸零



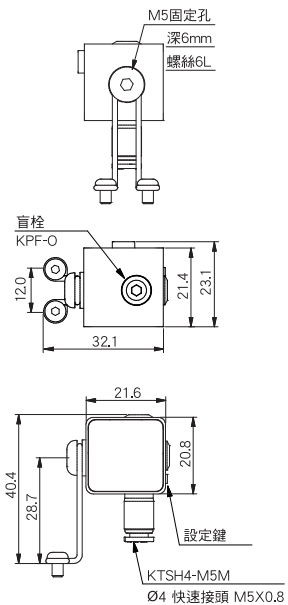
⑤ 螢幕轉 180°



-3-

尺寸 (單位: mm)

安裝扭力請小於 0.8N · m



-4-

PG3A 3 Port Pressure Switch Instruction Manual

1. Product list

Main unit.....	1PC	Mounting kit.....	1ST
IO Cable30cm.....	1PC	Manual.....	This

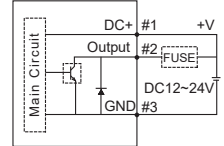
2. Specification

PG3A		
Rated pressure range	-99kPa ~ 9.99kgf/cm ²	
Withstand pressure	1.5 MPa	
Fluid	Air, Non-corrosive / Non-flammable gas	
Display unit	Air pressure : kgf/cm ² ; Vacuum : kPa	
Power supply voltage	DC 12~24V ±10%	
Current consumption	30mA	
Switch output	Maximum input voltage	DC 30V
	Maximum load current	50mA
	Output type	NPN open
	Output operation	NO / NC
	Output mode	One point mode
	Hysteresis	Air pressure : ±0.05kgf/cm ² Vacuum : ±5kPa
Response time	25ms	
Indicator accuracy	±2% F.S.	
Switch ON indicator	Red: Output signal	
Ambient temperature range	0~40°C (No condensation or freezing)	
Ambient humidity range	Operation/Storage: 35 ~ 75% RH (with no condensation)	
Weight	14g	
Accessories	PSL-03 I/O Cable ; KPF-O Plug ; KTSH4-M5M Quick fitting ; VG-01M Mounting kit	

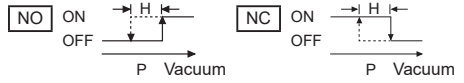
-1-

3. Wiring instructions

Cable	PIN	Color	Description
	#1	Red	DC(+)
	#2	White	OUTPUT
	#3	Black	DC(-)



4. One point mode(Output)



5. Operating Method

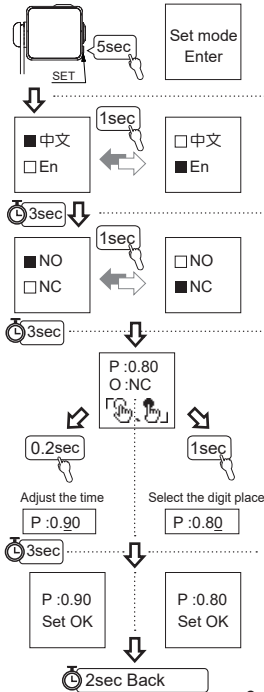
	Do not use this product out of the product specifications scope to avoid faulted, damages or stopping of functioning, and reduce the life and effectiveness of the product.
	Before use, make sure the wiring is correct! Error wiring could lead to abnormal operation.
	Avoid use in places with abundant water vapor, gas, dust and high temperature.
	This product shall not be used at locations where explosion-proof is required.
	Switch off power before going ahead with service or maintenance

① Function list

Function	Press and hold	Display
Display data settings	1 sec	P: (One point) O: (NO/NC)
Set mode	5 sec	Set mode Enter
Offset zero	10 sec	0.00
Display reverse	15 sec	IO

-2-

② Set mode



-3-

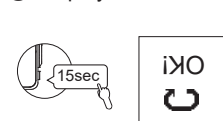
③ Display set value



④ Offset set zero

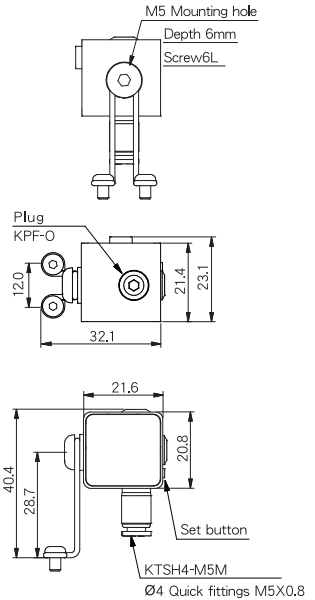


⑤ Display rotate 180°



Dimensions (mm)

Torque < 0.8N · m



-4-